

EXCELLENCE UROLOGY

UNIDAD DE UROLOGÍA Y ANDROLOGÍA

c/ José Ortega y Gasset 40, 1º izda
28006 Madrid



91 781 66 29
71 719 01 89



info@unidaddeurologia.com



Pide cita online en nuestra web
www.uroand.com



Mi Urólogo TV



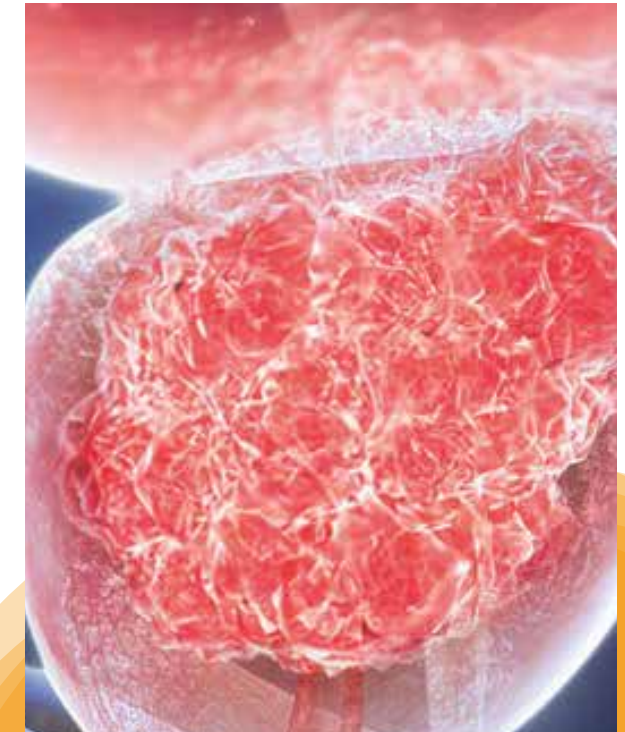
@miurologo



@UnidaddeUrologia



UroAnd



CÁNCER DE PRÓSTATA

El cáncer de próstata es extremadamente frecuente, hasta el punto de que podemos encontrar cáncer de próstata en el 50% de los hombres mayores de 70 años y prácticamente en todos los mayores de 90.

“ El diagnóstico temprano del cáncer de próstata permite tratarlo con fines curativos ”

Tratamientos

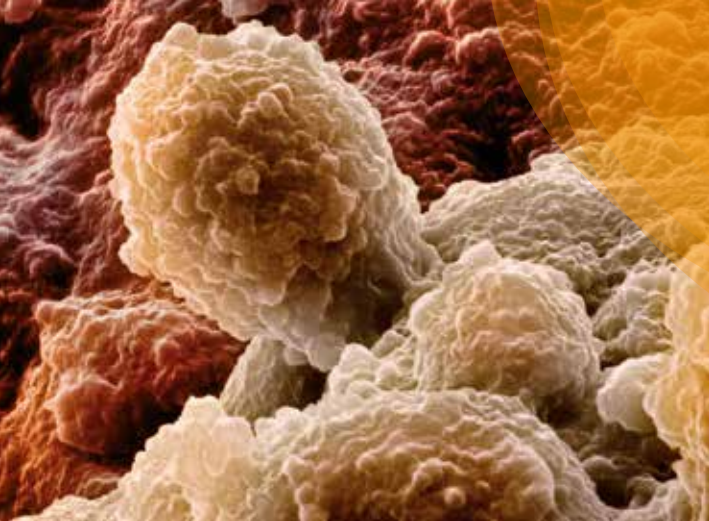
Entre los tratamientos disponibles están:

Los tratamientos quirúrgicos; **cirugía abierta, laparoscópica y/o robótica, siendo estos los más eficaces para la curación de la enfermedad.**

En la actualidad la **Prostatectomía Radical Robótica** es el tratamiento más resolutivo y eficiente para la curación de la enfermedad. Es la **técnica curativa menos invasiva, que mejor protege de la incontinencia urinaria y la impotencia, y al tiempo la técnica más precisa** en la extirpación del tumor, alcanzando los **mejores resultados oncológicos y funcionales.**

La **radioterapia, los ultrasonidos de alta frecuencia (HIFU) y la crioterapia**, total o focal, pueden estar indicados en pacientes seleccionados o con fines paliativos.

La selección del tipo de tratamiento depende del tipo y grado de progresión del tumor, la edad, el estado general del paciente y su deseo personal.



“ En sus fases iniciales no produce síntomas y cuando lo hace, suele estar lo suficientemente avanzado como para no poder tratarlo con fines curativos ”



Si el cáncer de próstata se diagnostica precozmente es susceptible de cura. No así cuando está avanzado.

Se ha confirmado que su incidencia aumenta significativamente en los familiares de primer orden de pacientes con cáncer de próstata. Es por esto que es muy importante que las personas con probabilidades de contraer la enfermedad se sometan a exámenes médicos de forma periódica.

Causas

Sobre la base de las observaciones epidemiológicas se han sugerido varias causas principales del cáncer prostático:

Factores genéticos: Estudios genéticos han mostrado que existe un gen específico del cromosoma 1 ó gen HPC-1 que aumenta la probabilidad de desarrollar cáncer de próstata.

Factores hormonales: Existe una relación directa entre actividad hormonal y cáncer de próstata. De hecho la deprivación hormonal puede parar la evolución del cáncer.

Factores ambientales: Hay factores ambientales que podrían influir en la promoción del cáncer de próstata; dieta alta en grasas animales, la contaminación del aire, cadmio, fertilizantes y sustancias químicas en las industrias de la goma, imprenta, pintura y naval, etc

Diagnóstico

Para el diagnóstico precoz del tumor es esencial la realización de controles periódicos por el urólogo.

Estudios periódicos de PSA, Antígeno Prostático Específico, una sustancia producida en la próstata que aumenta en la sangre especialmente en los pacientes con cáncer de próstata.

La sospecha debe apoyarse en estudios de imagen como la ecografía transrectal, resonancia magnética prostática y resonancia prostática magnética multiparamétrica.

Cuando el grado de sospecha es alto se confirma mediante biopsia prostática ecodirigida y especialmente la **Biopsia de Próstata por Fusión con RNM.**